

# 地元の話、聞けば聞くほど 楽しくなる! 好きになる!

地元住民が  
旅に  
お供します!

## 伊豆版

位置情報連動 散策型音声ガイドサービス



# おともたび

OTO・MO・TABI

旅館の女将さん、人気料理店のシェフや、地域の歴史を熟知するガイドさんなど  
地域を知り尽くした地元の人々が、余すところなく地域の魅力を教えてくださいます。

## 三つのエリアで対応! 計100スポット以上!



SHUZENJI  
修善寺



toi  
土肥

COMING SOON  
11月1日  
対応開始

YUGASHIMA  
湯ヶ島

エリア内で  
「おともたび」を  
使って散策すれば  
対応スポットで  
音声自動再生!



旅先でスマホがあれば  
無料で楽しめます!



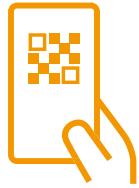
Otono

おともたびは株式会社Otonoが運営する観光ガイドサービスです。



# “おともたび”は、 歩いて、聞いて楽しむ!

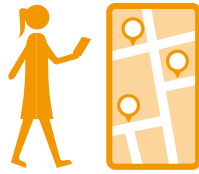
## ACCESS



QRコードを読むだけで、  
すぐにサービス開始!

面倒なアプリのインストールは不要です!

## Walk & hearing



地図のアイコンを目指して、  
音声ガイドを聞こう!

アイコンに近づくと音声で自動でスタート。  
まち歩きや運転しながら、ハンズフリーで  
あなたの旅にお供します!

## Enjoy



地元ならではの小話・お得な情報で、  
旅時間ももっと楽しく!

グルメ情報や地元のビックリ常識、聞けば聞  
くほどいいことがあるかも!地域の声を聞いて、  
ディープな旅をお楽しみください。



# 地元の人々から、こんなお話が聞けます!!

## 修善寺エリア

## 土肥エリア

## 湯ヶ島エリア

あの“芥川龍之介”  
御用達の老舗旅館!  
女将さんの**ここだけ話**



名物女将  
が  
教えます

日本最大のダルマ像への  
**お唱えの言葉**、  
こっそり教えます。



観光協会の  
朝香さんが教えます

絶品草餅を片手に、  
**「トイレの神様」**に  
会いに行こう!?



なんと伊豆市長の  
菊池さんが語ります!

「修善寺」と「修禪寺」の  
読み方の違い?  
これであなたも地元民!



修善寺ふるさとガイドの  
落合さんが教えます

Mr.キャプテンが、  
**船酔いしない方法**  
伝授します!



駿河湾フェリー  
ベテラン船長が  
教えます

「伊豆の踊子」でもおなじみ!  
浄蓮の滝に伝わる**伝説**、  
知っていますか?



喫茶あまぎの  
山崎さんが教えます

などなど…お話を聞けるスポットは  
3エリアで計**100箇所以上!!**

表面のQRコード  
から始めよう!

伊豆版/  
**おともたび**  
OTO·MO·TABI